



แผนปฏิบัติการ กรมสนับสนุนบริการสุขภาพ ระยะ 5 ปี (พ.ศ. 2566 - 2570)



ศูนย์สนับสนุนบริการสุขภาพที่ 10 กรมสนับสนุนบริการสุขภาพ

แผนปฏิบัติการการกรมสนับสนุนบริการสุขภาพ ระยะ ๕ ปี (พ.ศ.๒๕๖๖ - ๒๕๗๐)

๑. วิสัยทัศน์ (Vision)

เป็นองค์กรหลักในการบริหารจัดการระบบบริการสุขภาพและระบบสุขภาพภาคประชาชนให้มีคุณภาพ เพื่อการคุ้มครองผู้บริโภคและการพึ่งตนเองด้านสุขภาพที่ยั่งยืนแบบมีส่วนร่วม

๒. เป้าประสงค์ (Ultimate Goal)

๑. ประชาชนได้รับบริการสุขภาพที่มีมาตรฐาน คุณภาพ ปลอดภัย และสมประโยชน์
๒. ประชาชนทุกคนสามารถดูแลสุขภาพตนเองได้และชุมชนจัดการสุขภาพเพื่อการพึ่งตนเองด้านสุขภาพได้อย่างยั่งยืน
๓. ประเทศไทยเป็นศูนย์กลางอุตสาหกรรมการแพทย์ในระดับนานาชาติ

๓. พันธกิจ (Mission)

๑. พัฒนามาตรฐานระบบบริการสุขภาพและกลไกการขับเคลื่อนให้สถานพยาบาลภาครัฐเอกชนและสถานประกอบการเพื่อสุขภาพมีคุณภาพมาตรฐานสากล
๒. พัฒนาและบังคับใช้กฎหมายอย่างมีประสิทธิภาพในการคุ้มครองผู้บริโภคด้านระบบบริการสุขภาพ
๓. พัฒนาและขับเคลื่อนให้ประเทศไทยมีศักยภาพในการแข่งขันด้านอุตสาหกรรมการแพทย์ครบวงจร
๔. พัฒนาและขับเคลื่อนการจัดการระบบสุขภาพภาคประชาชน โดยการมีส่วนร่วมของประชาชนและภาคีเครือข่าย
๕. พัฒนาการวิจัย องค์ความรู้ นวัตกรรม และการถ่ายทอดเทคโนโลยีด้านระบบบริการสุขภาพและการจัดการสุขภาพภาคประชาชน
๖. พัฒนาและเพิ่มขีดความสามารถของระบบบริหารจัดการองค์กร

๔. ผลสัมฤทธิ์

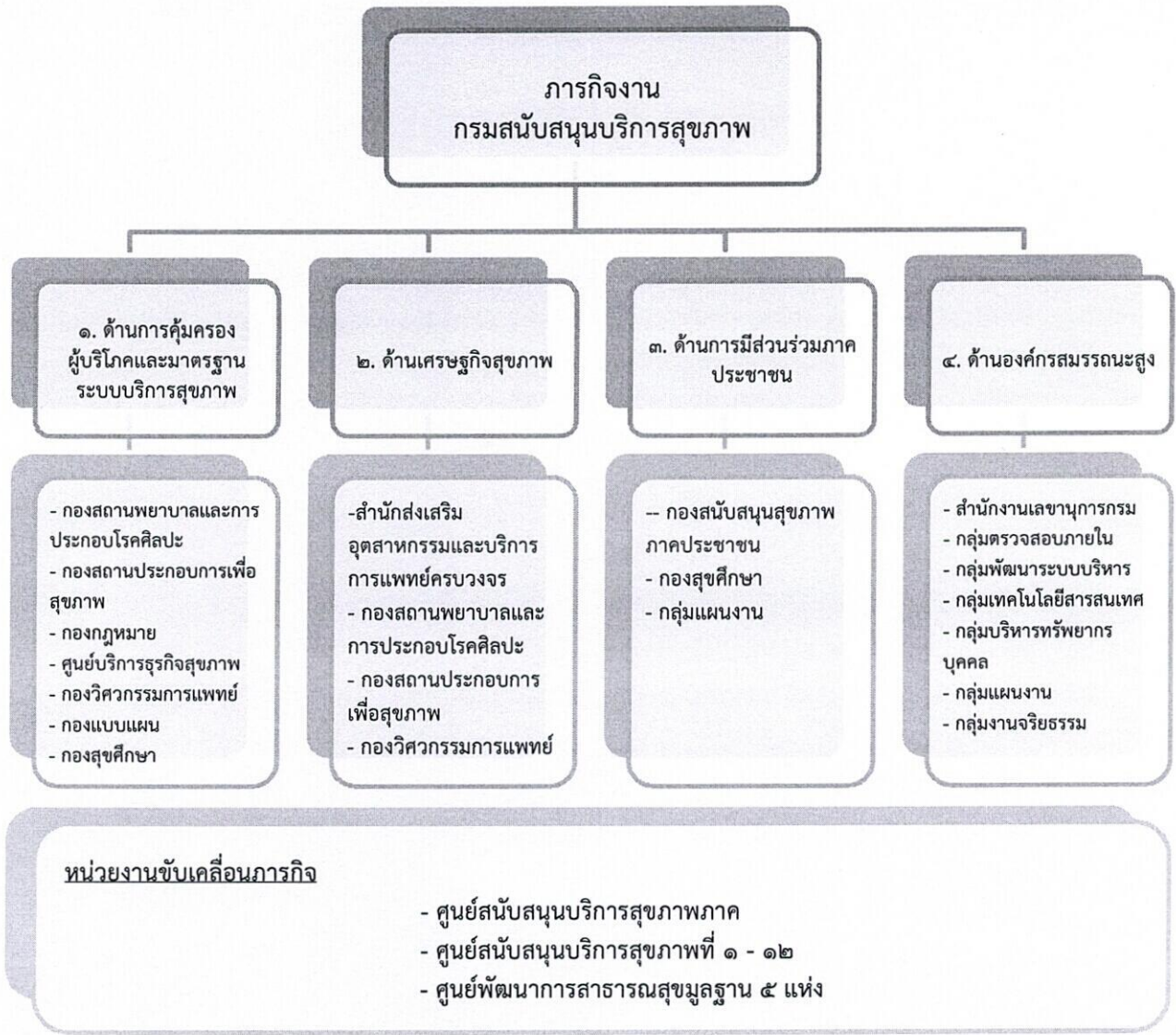
๑. ประชาชนมีความรอบรู้ด้านสุขภาพ สามารถจัดการสุขภาพตนเองได้
๒. ประชาชนได้รับบริการจากสถานพยาบาล สถานประกอบการเพื่อสุขภาพที่มีคุณภาพมาตรฐาน และปลอดภัย
๓. กลุ่มอุตสาหกรรมบริการทางการแพทย์และการท่องเที่ยวเชิงสุขภาพมีมาตรฐานและได้รับการส่งเสริมให้มีมูลค่าเพิ่มในระบบเศรษฐกิจสุขภาพ

๕. อัตลักษณ์กรมสนับสนุนบริการสุขภาพ

เป็นผู้บริหารจัดการให้สถานพยาบาลและสถานประกอบการเพื่อสุขภาพมีคุณภาพ และเป็นผู้บริหารจัดการระบบสุขภาพภาคประชาชน

๖. ค่านิยมกรมสนับสนุนบริการสุขภาพ

- ส. = **สมรรถนะ** เป็นฐาน
บ. = **บริการ** ด้วยใจ
ส. = **ใฝ่ สามัคคี**



ประเด็นยุทธศาสตร์

- พัฒนาและยกระดับมาตรฐานสถานพยาบาลภาครัฐ เอกชน และสถานประกอบการเพื่อสุขภาพให้มีมาตรฐานที่กำหนด
- พัฒนาอุตสาหกรรมและบริการทางการแพทย์
- พัฒนาและยกระดับการจัดการสุขภาพภาคประชาชนโดยการมีส่วนร่วมของประชาชนและเครือข่าย
- พัฒนาองค์กรให้เป็นองค์กรสมรรถนะสูงตามหลักธรรมาภิบาล

ประเด็นยุทธศาสตร์

ความสอดคล้อง

1. พัฒนาและยกระดับสถานพยาบาลภาครัฐ เอกชน และสถานประกอบการเพื่อสุขภาพให้มีมาตรฐานตามที่กำหนด

ยุทธศาสตร์ชาติ ด้านการพัฒนาและเสริมสร้างศักยภาพทรัพยากรมนุษย์

แผนแม่บทฯ ประเด็น 13 การเสริมสร้างให้คนไทยมีสุขภาพที่ดี

เป้าประสงค์เชิงยุทธศาสตร์	KPI เป้าประสงค์	กลยุทธ์	KPI กลยุทธ์	โครงการ / กิจกรรมหลัก	KPI โครงการ/กิจกรรมหลัก	ผู้รับผิดชอบ
1. สถานพยาบาลภาครัฐ เอกชน และสถานประกอบการเพื่อสุขภาพมีคุณภาพตามมาตรฐานที่กำหนด	1. ร้อยละของสถานพยาบาลภาครัฐ เอกชน และสถานประกอบการเพื่อสุขภาพได้รับการรับรองคุณภาพตามมาตรฐานที่กำหนด	1. พัฒนาและยกระดับเกณฑ์มาตรฐานระบบบริการสุขภาพให้เป็นมาตรฐานหลักของประเทศไทยและเป็นที่ยอมรับในระดับสากล	1. จำนวนเกณฑ์มาตรฐานระบบบริการสุขภาพที่ได้รับการพัฒนาและยกระดับให้เป็นมาตรฐานหลักของประเทศไทย	1. โครงการพัฒนาและยกระดับมาตรฐานระบบบริการสุขภาพ	1. จำนวนเกณฑ์มาตรฐานระบบบริการสุขภาพที่ได้รับการพัฒนาและยกระดับให้เป็นมาตรฐานหลักของประเทศไทย 2. ร้อยละของกลุ่มเป้าหมายที่ได้รับการพัฒนาศักยภาพให้มีความสามารถในการปฏิบัติงานตามแนวทางมาตรฐานสากล	สพรศ./วศ/บ./ส./กอกกฎหมาย /ตบส.1-12
		2. พัฒนาและยกระดับสถานพยาบาลภาครัฐ เอกชน และสถานประกอบการเพื่อสุขภาพให้ผ่านการรับรองคุณภาพตามมาตรฐานที่กำหนด	2. ร้อยละของสถานพยาบาลภาครัฐ เอกชน และสถานประกอบการเพื่อสุขภาพได้รับการรับรองคุณภาพตามมาตรฐานที่กำหนด	2. โครงการพัฒนาและยกระดับสถานพยาบาลภาครัฐ เอกชน และสถานประกอบการเพื่อสุขภาพให้มีคุณภาพตามมาตรฐานที่กำหนด	1. ระดับความสำเร็จในการพัฒนาและจัดทำเกณฑ์มาตรฐานด้านวิศวกรรมการแพทย์ 2. ร้อยละของสถานพยาบาลภาครัฐ เอกชน และสถานประกอบการเพื่อสุขภาพได้รับการรับรองมาตรฐานตามที่เกณฑ์กำหนด	สพรศ./วศ/บ./ส./กอกกฎหมาย
				กิจกรรมที่ 1 พัฒนาเกณฑ์มาตรฐานวิศวกรรมการแพทย์ กิจกรรมที่ 1.1 มาตรฐานระบบวิศวกรรมในโรงพยาบาล (HFM) กิจกรรมที่ 1.2 มาตรฐานระบบการขนส่งทางการแพทย์ กิจกรรมที่ 1.3 มาตรฐานระบบสื่อสารวิทยุคมนาคม กิจกรรมที่ 1.4 มาตรฐานห้องปฏิบัติการ กิจกรรมที่ 1.5 มาตรฐานเครื่องมือทางการแพทย์ กิจกรรมที่ 1.6 มาตรฐานรับรองหน่วยงานให้บริการด้านวิศวกรรมการแพทย์ กิจกรรมที่ 1.7 มาตรฐานการออกแบบ ควบคุมงานบริหารงานก่อสร้างสถานพยาบาล	1. ร้อยละของสถานพยาบาลภาครัฐ เอกชน และสถานประกอบการเพื่อสุขภาพได้รับการรับรองมาตรฐานตามที่เกณฑ์กำหนด	สพรศ./กสพส./กอกกฎหมาย/บ./วศ. /ตบส.1-12

เป้าประสงค์เชิงยุทธศาสตร์	KPI เป้าประสงค์	กลยุทธ์	KPI กลยุทธ์	โครงการ / กิจกรรมหลัก	KPI โครงการ/กิจกรรมหลัก	ผู้รับผิดชอบ
					สุขภาพที่ได้รับการรับรองคุณภาพตามมาตรฐานสากล	
				กิจกรรมที่ 1 ส่งเสริม พัฒนาและยกระดับคุณภาพให้สถานพยาบาลและสถานประกอบการเพื่อสุขภาพ ให้ได้รับการรับรองคุณภาพตามมาตรฐานสากล	1. ร้อยละของสถานพยาบาลภาครัฐ เอกชน และสถานประกอบการเพื่อสุขภาพที่ได้รับการรับรองคุณภาพตามมาตรฐานสากล	สพรศ./กสพส./ กอกกฎหมาย/ Oss. ศบส.1-12
				กิจกรรมที่ 1.1 การพัฒนาสถานพยาบาลและสถานประกอบการเพื่อสุขภาพให้มีศักยภาพและขีดความสามารถในการประกอบกิจการ	จำนวนสถานพยาบาลและสถานประกอบการเพื่อสุขภาพที่มีศักยภาพและขีดความสามารถในการประกอบกิจการตามเกณฑ์ที่กำหนด	
				กิจกรรมที่ 2 การรับรองคุณภาพสถานพยาบาลและสถานประกอบการเพื่อสุขภาพตามเกณฑ์ที่กำหนด	จำนวนสถานพยาบาลและสถานประกอบการเพื่อสุขภาพที่ได้รับการรับรองตามเกณฑ์ที่กำหนด	สพรศ./กสพส./ กอกกฎหมาย ศบส.1-12/Oss.
				กิจกรรมที่ 2.1 การส่งเสริมสถานพยาบาลสถานประกอบการเพื่อสุขภาพให้ให้มีมาตรฐาน		
				กิจกรรมที่ 2.2 พัฒนาความร่วมมือของเครือข่ายและผู้มีส่วนได้ส่วนเสียในระบบการคุ้มครองผู้บริโภคด้านระบบบริการสุขภาพ	จำนวนเครือข่ายหรือผู้มีส่วนได้ส่วนเสียที่มีส่วนร่วมในการดำเนินงานการคุ้มครองผู้บริโภคด้านระบบบริการสุขภาพ	
				กิจกรรมที่ 3 การจัดการความรู้ด้านมาตรฐานการคุ้มครองผู้บริโภค (มาตรฐานตามกฎหมาย/มาตรฐานสากล		สพรศ./กสพส./ กอกกฎหมาย/ ส./บ./วศ./ Oss/ศบส.1-12/
				3.1 พัฒนาระบบและกลไกเสริมสร้างความรอบรู้การคุ้มครองผู้บริโภคด้านระบบบริการสุขภาพ	1. ระดับความสำเร็จในการพัฒนาระบบและกลไกการเสริมสร้างความรอบรู้ด้านการคุ้มครองผู้บริโภคด้านระบบบริการสุขภาพ	
				3.2 จัดการความรู้ด้านการพัฒนาและรับรองมาตรฐานสถานพยาบาลและสถานประกอบการเพื่อสุขภาพ	จำนวนองค์ความรู้ด้านการพัฒนาและยกระดับคุณภาพสถานพยาบาลและสถานประกอบการเพื่อสุขภาพ	

เป้าประสงค์เชิงยุทธศาสตร์	KPI เป้าประสงค์	กลยุทธ์	KPI กลยุทธ์	โครงการ / กิจกรรมหลัก	KPI โครงการ/กิจกรรมหลัก	ผู้รับผิดชอบ
2. จัดตั้งและพัฒนาศูนย์ความเป็นเลิศ การคุ้มครองผู้บริโภคด้านระบบบริการสุขภาพ (excellence center)	2. ระดับความสำเร็จของการจัดตั้งและพัฒนาศูนย์ความเป็นเลิศ การคุ้มครองผู้บริโภคด้านระบบบริการสุขภาพ (excellence center)	3. จัดตั้ง พัฒนาและยกระดับศูนย์ความเป็นเลิศการคุ้มครองผู้บริโภคด้านระบบบริการสุขภาพ	3. ระดับความสำเร็จของการจัดตั้งและพัฒนาศูนย์ความเป็นเลิศ การคุ้มครองผู้บริโภคด้านระบบบริการสุขภาพ (excellence center)	3. โครงการจัดตั้ง พัฒนาและยกระดับศูนย์ความเป็นเลิศการคุ้มครองผู้บริโภคด้านระบบบริการสุขภาพ (excellence center) (แตกกิจกรรมว่าเลิศด้านไหน)	1. ระดับความสำเร็จของการจัดตั้งและพัฒนาศูนย์ความเป็นเลิศ การคุ้มครองผู้บริโภคด้านระบบบริการสุขภาพ (excellence center)	บ./วศ./สพรศ./ กสพส./กทส./ กพร./ กองกฎหมาย
				กิจกรรมที่ 1 จัดตั้งและพัฒนาศูนย์ความเป็นเลิศการคุ้มครองผู้บริโภคด้านระบบบริการสุขภาพ (excellence center)		สพรศ./กองแบบ/วศ./ กสพส./ศบส
				กิจกรรมที่ 1.1 พัฒนารฐานข้อมูลด้านสถานพยาบาล สถานประกอบการเพื่อสุขภาพ และการคุ้มครองผู้บริโภคด้านระบบบริการสุขภาพ	ระดับความสำเร็จของการจัดทำและพัฒนารฐานข้อมูลด้านสถานพยาบาล สถานประกอบการเพื่อสุขภาพ และการคุ้มครองผู้บริโภคด้านระบบบริการสุขภาพ	
				กิจกรรมที่ 1.2 พัฒนาการจัดการความรู้การคุ้มครองผู้บริโภคด้านระบบบริการสุขภาพ	จำนวนองค์ความรู้การคุ้มครองผู้บริโภคด้านระบบบริการสุขภาพที่ได้รับการเผยแพร่	
				กิจกรรมที่ 2 การจัดตั้งและพัฒนาศูนย์การฝึกอบรมการคุ้มครองผู้บริโภคด้านระบบบริการสุขภาพ (training center)	ระดับความสำเร็จของการจัดตั้งและพัฒนาศูนย์การฝึกอบรมการคุ้มครองผู้บริโภคด้านระบบบริการสุขภาพ (training center)	สพรศ./กองแบบ/วศ./ กสพส./ศบส.1-12
3. ประชาชนได้รับบริการด้านสุขภาพที่ปลอดภัย	3. ประชาชนได้รับบริการด้านสุขภาพที่มีมาตรฐานจากสถานพยาบาลและสถานประกอบการเพื่อสุขภาพ	4. พัฒนาระบบการเฝ้าระวังการคุ้มครองผู้บริโภคด้านระบบบริการสุขภาพ	4. ร้อยละของเครือข่ายที่มีส่วนร่วมในระบบการเฝ้าระวังการคุ้มครองผู้บริโภคด้านระบบบริการสุขภาพ	4. โครงการยกระดับศักยภาพเครือข่ายภาครัฐ เอกชน ประชาชน ในการเฝ้าระวังด้านการคุ้มครองผู้บริโภค	1. จำนวนเครือข่ายที่มีศักยภาพและมีส่วนร่วมในการเฝ้าระวังการคุ้มครองผู้บริโภคด้านระบบบริการสุขภาพ	สพรศ./ กสพส./ ศบส.1-12
				กิจกรรมที่ 1 พัฒนาระบบการเฝ้าระวังการคุ้มครองผู้บริโภคด้านระบบบริการสุขภาพ	ระบบการเฝ้าระวังการคุ้มครองผู้บริโภคด้านระบบบริการสุขภาพที่มีประสิทธิภาพ	สพรศ./ กสพส./ ศบส.1-12
				กิจกรรมที่ 2 พัฒนาศักยภาพและการมีส่วนร่วมของเครือข่ายการเฝ้าระวังด้านการคุ้มครองผู้บริโภค	จำนวนเครือข่ายที่มีศักยภาพและมีส่วนร่วมในการเฝ้าระวังการคุ้มครองผู้บริโภคด้านระบบบริการสุขภาพ	สพรศ./ กสพส./ ศบส.1-12
				กิจกรรมที่ 3 สุ่มตรวจ สถานพยาบาล และสถานประกอบการเพื่อสุขภาพกลุ่มเสี่ยง	จำนวนสถานพยาบาลและสถานประกอบการเพื่อสุขภาพกลุ่มเสี่ยงได้รับการตรวจประเมิน	สพรศ./ กสพส./ ศบส.1-12

เป้าประสงค์เชิงยุทธศาสตร์	KPI เป้าประสงค์	กลยุทธ์	KPI กลยุทธ์	โครงการ / กิจกรรมหลัก	KPI โครงการ/กิจกรรมหลัก	ผู้รับผิดชอบ
		5. การพัฒนาและการบังคับใช้กฎหมายให้มีประสิทธิภาพ	5. จำนวนกฎหมายที่ได้รับการพัฒนาให้ทันสมัย และการบังคับใช้ที่มีประสิทธิภาพ	5. โครงการพัฒนากฎหมายและปรับระบบการคุ้มครองผู้บริโภคให้เป็น digital system		กองกฎหมาย
				กิจกรรมที่ 1 ปรับปรุง แก้ไข และพัฒนากฎหมาย	จำนวนกฎหมายที่ได้รับการปรับปรุงหรือพัฒนาให้ทันสมัย	สพรศ./กสพส. กองกฎหมาย
				กิจกรรมที่ 2 พัฒนากลไกการบังคับใช้กฎหมายให้มีประสิทธิภาพ	ระดับความสำเร็จในการปรับปรุงกฎหมายเพื่อรองรับระบบคุ้มครองผู้บริโภคสู่ digital system	สพรศ./กสพส. กองกฎหมาย/ บ./วศ./ ศบส.1-12
				กิจกรรมที่ 2.1 เสริมสร้างสมรรถนะสำคัญให้บุคลากรและพนักงานเจ้าหน้าที่ตามกฎหมายการคุ้มครองผู้บริโภคด้านระบบบริการสุขภาพ	ร้อยละของบุคลากรกลุ่มเป้าหมายได้รับการเสริมสร้างสมรรถนะสำคัญตามกฎหมายการคุ้มครองผู้บริโภคด้านระบบบริการสุขภาพ	
				กิจกรรมที่ 2.2 พัฒนากลไกการบังคับใช้กฎหมายอยู่ในความรับผิดชอบ	อัตราที่ลดลงของข้อร้องเรียนและการไม่ปฏิบัติตามกฎหมายของสถานพยาบาลและสถานประกอบการเพื่อสุขภาพ	

ประเด็นยุทธศาสตร์
ความสอดคล้อง

2. พัฒนาอุตสาหกรรมและบริการทางการแพทย์
ยุทธศาสตร์ชาติ การสร้างความสามารถในการแข่งขัน
แผนแม่บทฯ ประเด็น 4 อุตสาหกรรมและบริการแห่งอนาคต
ประเด็น 5 การท่องเที่ยว
แผนพัฒนาฯ ฉ.13 หมายเหตุที่ 2 การท่องเที่ยวเน้นคุณภาพและความยั่งยืน
หมายเหตุที่ 4 การแพทย์และสุขภาพมูลค่าสูง

เป้าประสงค์เชิงยุทธศาสตร์	KPI เป้าประสงค์	กลยุทธ์	KPI กลยุทธ์	โครงการหลัก/กิจกรรมหลัก	ตัวชี้วัดระดับโครงการ	ผู้รับผิดชอบ
01. อุตสาหกรรม การแพทย์ อุตสาหกรรม บริการทางการแพทย์ และ การท่องเที่ยวเชิงสุขภาพมี ศักยภาพในการแข่งขันใน ระดับนานาชาติ	1. อุตสาหกรรมบริการแพทย์ อุตสาหกรรมและบริการทาง การแพทย์ และการท่องเที่ยว เชิงสุขภาพมีศักยภาพในการ แข่งขันในระดับสากล	1. ส่งเสริมและพัฒนา ผู้ประกอบการกลุ่มเป้าหมาย ให้มีศักยภาพในการแข่งขัน ด้านอุตสาหกรรมและบริการ ทางการแพทย์ และการ ท่องเที่ยวเชิงสุขภาพ	1. จำนวนผู้ประกอบการ กลุ่มเป้าหมายที่ได้รับการ พัฒนาให้มีศักยภาพในระบบ อุตสาหกรรมและบริการทาง การแพทย์การแพทย์	1. โครงการส่งเสริมและพัฒนาสถานประกอบการ อุตสาหกรรมบริการแพทย์ให้มีศักยภาพในการผลิต หรือบริการด้านเครื่องมือ อุปกรณ์และระบบ สนับสนุนบริการทางการแพทย์	1.จำนวนผู้ประกอบการกลุ่มเป้าหมาย ที่ได้รับการพัฒนาให้มีศักยภาพใน ระบบอุตสาหกรรมและบริการทาง การแพทย์การแพทย์	สสพ./วศ./บ./ ศบส.1-12
				กิจกรรม 1. จัดตั้งและพัฒนาศูนย์ความเลิศ และ ศูนย์บ่มเพาะด้านอุตสาหกรรมบริการแพทย์ (Intelligent Unit)	ระดับความสำเร็จของการจัดตั้งศูนย์ ความเป็นเลิศและศูนย์บ่มเพาะด้าน อุตสาหกรรมบริการแพทย์	วศ./บ./สสพ.
				กิจกรรม 2. เสริมสร้างและพัฒนาศักยภาพบุคลากร ศูนย์ความเป็นเลิศและศูนย์บ่มเพาะด้าน อุตสาหกรรมบริการแพทย์		วศ./บ./สสพ/ ศบส.1-12
				กิจกรรม 3. สร้างและพัฒนาความร่วมมือภาคี เครือข่ายอุตสาหกรรมบริการแพทย์		วศ./บ./สสพ/ ศบส.1-12
				กิจกรรม 4. จัดทำและพัฒนาหลักสูตรการพัฒนา ศักยภาพผู้ประกอบการด้านอุตสาหกรรมบริการแพทย์		วศ./บ./สสพ.
				กิจกรรม 5. พัฒนาศักยภาพผู้ประกอบการ กลุ่มเป้าหมายด้านอุตสาหกรรมบริการแพทย์		วศ./บ./สสพ/ ศบส.1-12
				กิจกรรม 6. การติดตามและประเมินผล ผู้ประกอบการกลุ่มเป้าหมายที่ผ่านการพัฒนา ศักยภาพ		วศ./บ./สสพ.

เป้าประสงค์เชิงยุทธศาสตร์	KPI เป้าประสงค์	กลยุทธ์	KPI กลยุทธ์	โครงการหลัก/กิจกรรมหลัก	ตัวชี้วัดระดับโครงการ	ผู้รับผิดชอบ
			2. อัตราที่เพิ่มขึ้นของสถานพยาบาล และสถานประกอบการเพื่อสุขภาพที่มีมาตรฐานตามที่กำหนดและมีศักยภาพในการแข่งขันในระดับสากล	2. โครงการพัฒนาและยกระดับสถานพยาบาล และสถานประกอบการเพื่อสุขภาพให้มีศักยภาพในการแข่งขันในระดับสากล	1. จำนวนสถานพยาบาล และสถานประกอบการที่มีศักยภาพในการแข่งขันด้านบริการทางการแพทย์และการสร้างสุขภาพดี (wellness and medical service)	สสพ./สพรศ./กสพส./ศบส.1-12
				กิจกรรม 1 จัดทำและพัฒนาแนวทางการพัฒนาและยกระดับศักยภาพสถานพยาบาล และสถานประกอบการเพื่อสุขภาพให้มีมาตรฐานและมีศักยภาพในการแข่งขันด้าน wellness and medical service	1. มาตรการและแนวทางการพัฒนาและยกระดับศักยภาพสถานพยาบาล และสถานประกอบการเพื่อสุขภาพ 2. เกณฑ์มาตรฐานสถานพยาบาล และสถานประกอบการเพื่อสุขภาพด้านศักยภาพในการแข่งขันระดับสากล	สพรศ./กสพส./สสพ.
				กิจกรรม 2 ส่งเสริม และพัฒนาสถานพยาบาล และสถานประกอบการกลุ่มเป้าหมายให้มีมาตรฐานและมีศักยภาพในการแข่งขัน wellness and medical service ในระดับสากล		สพรศ./กสพส./สสพ./ศรุต.1-12
				กิจกรรม 3 การรับรองคุณภาพสถานพยาบาล และสถานประกอบการเพื่อสุขภาพด้านศักยภาพในการแข่งขัน wellness and medical service ในระดับสากล	รางวัล TIWA	สสพ./สพรศ./กสพส.
			3. จำนวนสถานประกอบการด้านการท่องเที่ยวเชิงสุขภาพ ที่มีมาตรฐานด้านการท่องเที่ยวเชิงสุขภาพและมีศักยภาพในการแข่งขัน	3. โครงการส่งเสริมพัฒนาและยกระดับสถานประกอบการด้านการท่องเที่ยวเชิงสุขภาพให้มีมาตรฐานและมีศักยภาพการแข่งขัน	จำนวนสถานประกอบการด้านการท่องเที่ยวเชิงสุขภาพที่มีมาตรฐานด้านการท่องเที่ยวเชิงสุขภาพและมีศักยภาพในการแข่งขัน	สสพ./กสพส./สพรศ.
				กิจกรรม 1 จัดทำและพัฒนาแนวทางการพัฒนาและยกระดับศักยภาพสถานประกอบการด้านการท่องเที่ยวเชิงสุขภาพให้มีมาตรฐานและมีศักยภาพในการแข่งขันด้านการท่องเที่ยวเชิงสุขภาพ	1. มาตรการและแนวทางการพัฒนาและยกระดับศักยภาพสถานประกอบการด้านการท่องเที่ยวเชิงสุขภาพ 2. เกณฑ์มาตรฐานสถานประกอบการด้านการท่องเที่ยวเชิงสุขภาพ	สสพ./กสพส./สพรศ.

เป้าประสงค์เชิงยุทธศาสตร์	KPI เป้าประสงค์	กลยุทธ์	KPI กลยุทธ์	โครงการหลัก/กิจกรรมหลัก	ตัวชี้วัดระดับโครงการ	ผู้รับผิดชอบ
				กิจกรรม 2. ส่งเสริม พัฒนา และยกระดับสถานประกอบการด้านการท่องเที่ยวเชิงสุขภาพให้มีมาตรฐานด้านการท่องเที่ยวเชิงสุขภาพ		สสพ./กสพส./สพรศ.
				กิจกรรม 3 การรับรองมาตรฐานสถานประกอบการด้านการท่องเที่ยวเชิงสุขภาพ		สสพ./กสพส./สพรศ.
			4. จำนวนเส้นทางการท่องเที่ยวเชิงสุขภาพที่มีศักยภาพในการแข่งขัน	4. โครงการส่งเสริม และพัฒนาเส้นทางการท่องเที่ยวเชิงสุขภาพ	จำนวนเส้นทางการท่องเที่ยวเชิงสุขภาพที่มีศักยภาพในการแข่งขัน	สสพ./กสพส./สพรศ./ศบส.1-12
				กิจกรรม 1 จัดทำและพัฒนาแนวทางการพัฒนาเส้นทางการท่องเที่ยวเชิงสุขภาพให้มีมาตรฐานและมีศักยภาพในการแข่งขันด้านการท่องเที่ยวเชิงสุขภาพ	1. มาตรการและแนวทางการพัฒนาเส้นทางการท่องเที่ยวเชิงสุขภาพ 2. เกณฑ์มาตรฐานเส้นทางการท่องเที่ยวเชิงสุขภาพ	สสพ./กสพส./สพรศ.
				กิจกรรม 2. ส่งเสริม พัฒนา และยกระดับศักยภาพเส้นทางการท่องเที่ยวเชิงสุขภาพให้มีมาตรฐานด้านการท่องเที่ยวเชิงสุขภาพ		สสพ./กสพส./สพรศ./ศบส.1-12
				กิจกรรม 3 การรับรองมาตรฐานเส้นทางการท่องเที่ยวเชิงสุขภาพ		สสพ.
			5. ระดับความสำเร็จของการพัฒนาระบบนิเวศที่เอื้อต่อการยกระดับอุตสาหกรรม การแพทย์ อุตสาหกรรม บริการทางการแพทย์ และการท่องเที่ยวเชิงสุขภาพ	5. โครงการพัฒนาระบบนิเวศที่เอื้อต่อการยกระดับอุตสาหกรรม การแพทย์ อุตสาหกรรม บริการทางการแพทย์ และการท่องเที่ยวเชิงสุขภาพ	ระดับความสำเร็จของการพัฒนาระบบนิเวศที่เอื้อต่อการยกระดับ อุตสาหกรรม การแพทย์ อุตสาหกรรม บริการทางการแพทย์ และการท่องเที่ยวเชิงสุขภาพ	สสพ./สพรศ./กสพส./วศ./บ./
				กิจกรรม 1. สร้างและพัฒนาระบบแรงจูงใจ ผู้ประกอบกิจการและการศึกษาแนวใหม่ด้านอุตสาหกรรม การแพทย์ อุตสาหกรรมบริการทางการแพทย์ และการท่องเที่ยวเชิงสุขภาพ		สพรศ./กสพส./สสพ.
				กิจกรรม 2. ส่งเสริม สนับสนุน พัฒนา และจัดการความรู้ด้านอุตสาหกรรม การแพทย์ อุตสาหกรรมบริการทางการแพทย์ และการท่องเที่ยวเชิงสุขภาพ		สสพ./สพรศ./กสพส./วศ./บ.

เป้าประสงค์เชิงยุทธศาสตร์	KPI เป้าประสงค์	กลยุทธ์	KPI กลยุทธ์	โครงการหลัก/กิจกรรมหลัก	ตัวชี้วัดระดับโครงการ	ผู้รับผิดชอบ
				กิจกรรม 3 จัดทำมาตรการและแนวทางการส่งเสริมการลงทุนเชิงบูรณาการกับหน่วยงานอื่นด้านอุตสาหกรรมการแพทย์ อุตสาหกรรมบริการทางการแพทย์ และการท่องเที่ยวเชิงสุขภาพ		สสพ.
				กิจกรรม 4. การส่งเสริมและขยายช่องทางการตลาดด้านอุตสาหกรรมการแพทย์ อุตสาหกรรมบริการทางการแพทย์ และการท่องเที่ยวเชิงสุขภาพ	อัตราการขายตัวมูลค่าเพิ่มทางเศรษฐกิจส่งเสริมการตลาดและประชาสัมพันธ์	สสพ.

ประเด็นยุทธศาสตร์

3. พัฒนาและยกระดับการจัดการสุขภาพภาคประชาชนโดยการมีส่วนร่วมของประชาชนและเครือข่าย

ความสอดคล้อง

ยุทธศาสตร์ชาติ ด้านการพัฒนาและเสริมสร้างศักยภาพทรัพยากรมนุษย์

แผนแม่บทฯ ประเด็น 13 การเสริมสร้างให้คนไทยมีสุขภาพะที่ดี

ประเด็น 11 การพัฒนาศักยภาพคนตลอดช่วงชีวิต

เป้าประสงค์เชิงยุทธศาสตร์	KPI เป้าประสงค์	กลยุทธ์	KPI กลยุทธ์	โครงการหลัก/กิจกรรมหลัก	ตัวชี้วัดระดับโครงการ	ผู้รับผิดชอบ
1. ชุมชนมีศักยภาพในการจัดการสุขภาพตนเองแบบมีส่วนร่วม	1. จำนวนชุมชนที่มีศักยภาพในการจัดการสุขภาพที่ดี (หลัก)	1.พัฒนาศักยภาพกำลังคนภาคประชาชนด้านการจัดการสุขภาพ	ร้อยละแกนนำสุขภาพมีศักยภาพในการจัดการสุขภาพตนเองและชุมชน	โครงการพัฒนาศักยภาพแกนนำสุขภาพด้านการจัดการสุขภาพตนเองและชุมชน	ร้อยละแกนนำสุขภาพมีศักยภาพในการจัดการสุขภาพตนเองและชุมชน	สช./ส./ ศบส.1-12/ สสม.
				กิจกรรม 1. พัฒนาระบบ กลไก หลักสูตร และแนวทางการดำเนินงานการพัฒนาศักยภาพแกนนำสุขภาพ	1. จำนวนแนวทางการดำเนินงานการพัฒนาศักยภาพแกนนำสุขภาพ 2. จำนวนหลักสูตรการพัฒนาศักยภาพแกนนำ	สช./ส./ ศบส.1-12/ สสม.
				กิจกรรม 2. พัฒนาศักยภาพแกนนำสุขภาพและอาสาสมัครสาธารณสุขด้านการจัดการสุขภาพตนเองและชุมชน	ร้อยละของแกนนำสุขภาพ และ อสม.ที่มีศักยภาพในการจัดการสุขภาพตนเอง ครอบครัว และชุมชน	สช./ส./ ศบส.1-12/ สสม.
				กิจกรรม 3. ส่งเสริม สนับสนุน การจัดการกิจกรรมส่งเสริมสุขภาพ ป้องกันควบคุมโรค และการจัดการสุขภาพชุมชน		สช./ส./ ศบส.1-12/ สสม.
				กิจกรรม 4. พัฒนาระบบเสริมสร้างแรงจูงใจขวัญกำลังใจ และสวัสดิการให้กับแกนนำสุขภาพ และ อสม.		สช./ส./ ศบส.1-12/ สสม.
				กิจกรรม 5. กำกับติดตามและประเมินผลการปฏิบัติงานของแกนนำสุขภาพและอาสาสมัครสาธารณสุข		สช./ส./ ศบส.1-12/ สสม.

เป้าประสงค์เชิงยุทธศาสตร์	KPI เป้าประสงค์	กลยุทธ์	KPI กลยุทธ์	โครงการหลัก/กิจกรรมหลัก	ตัวชี้วัดระดับโครงการ	ผู้รับผิดชอบ	
		2.พัฒนาศักยภาพ ภาคีเครือข่ายสุขภาพ ชุมชนด้านการจัดการ สุขภาพแบบการมี ส่วนร่วม	ร้อยละภาคีเครือข่าย สุขภาพชุมชนที่มี ศักยภาพและมีส่วนร่วม ในการดำเนินการ จัดการชุมชนสุขภาพดี	1.โครงการพัฒนาภาคีเครือข่ายให้มี ศักยภาพด้านการจัดการชุมชนสุขภาพดี	ร้อยละภาคีเครือข่ายที่มีศักยภาพ และมีส่วนร่วมในการดำเนินการ จัดการชุมชนสุขภาพดี	ส./สช./ ศบส.1-12/ สสม.	
				กิจกรรม 1. พัฒนาระบบกลไกความร่วมมือ ของภาคีเครือข่ายในการขับเคลื่อนการ ดำเนินงานชุมชนจัดการสุขภาพ	จำนวนภาคีเครือข่ายที่มีส่วนร่วมใน การจัดการสุขภาพชุมชน	สช./ส./ ศบส.1-12/ สสม.	
				กิจกรรม 2. สร้างและพัฒนาศักยภาพครูฝึก การจัดการสุขภาพชุมชน	จำนวนครูฝึกที่มีศักยภาพในด้านการ ถ่ายทอดความรู้ด้านการจัดการ สุขภาพชุมชน	สช./ส./ ศบส.1-12/ สสม.	
				กิจกรรม 3. พัฒนาศักยภาพและการมีส่วน ร่วมของภาคีเครือข่ายในการจัดการชุมชน สุขภาพดี	ร้อยละของภาคีเครือข่ายที่มีศักยภาพ ในการจัดการชุมชนสุขภาพดี	สช./ส./ ศบส.1-12/ สสม.	
				กิจกรรม 4. พัฒนาระบบการเฝ้าระวัง พฤติกรรมสุขภาพชุมชนและการประยุกต์ใช้ ระบบตามบริบทชุมชน		สช./ส./ ศบส.1-12/ สสม.	
				กิจกรรม 5. ส่งเสริม สนับสนุน และผลักดัน การใช้มาตรการทางสังคม (ข้อกำหนดชุมชน) หรือทางกฎหมายที่เกี่ยวข้องเพื่อสร้างชุมชน สุขภาพดี		สช./ส./ ศบส.1-12/ สสม.	
				2. โครงการพัฒนาการสาธารณสุขตาม พระราชดำริและโครงการพิเศษ		1. จำนวนประชาชนในพื้นที่ห่างไกลและ พื้นที่พิเศษที่เข้าถึงบริการด้านสุขภาพ ระดับปฐมภูมิ	กผ./สช./ส./ ศบส./สสม.
				กิจกรรม 1. การพัฒนาและยกระดับคุณภาพ การให้บริการรักษาพยาบาลและสาธารณสุข ชุมชนของสุศาลาพระราชทาน		จำนวนชุมชนในเขตความรับผิดชอบ ของสุศาลาพระราชทานเป็นชุมชน สุขภาพดี	กผ.

เป้าประสงค์เชิงยุทธศาสตร์	KPI เป้าประสงค์	กลยุทธ์	KPI กลยุทธ์	โครงการหลัก/กิจกรรมหลัก	ตัวชี้วัดระดับโครงการ	ผู้รับผิดชอบ
				กิจกรรม 2. การพัฒนาและยกระดับคุณภาพการให้บริการศูนย์สาธารณสุขมูลฐานชุมชนในพื้นที่ห่างไกลและพื้นที่พิเศษ	จำนวนศูนย์สาธารณสุขมูลฐานชุมชนมีคุณภาพการให้บริการด้านสุขภาพตามเกณฑ์ที่กำหนด	สข./ส./ศบส./สสม.
		3. การจัดตั้งและพัฒนาศูนย์ความเป็นเลิศด้านสุขศึกษาและสุขภาพภาคประชาชน	ระดับความสำเร็จของการจัดตั้งและพัฒนาศูนย์ความเป็นเลิศด้านสุขศึกษาและสุขภาพภาคประชาชน	1. โครงการจัดตั้งและพัฒนาศูนย์ความเป็นเลิศด้าน ด้านการสาธารณสุขมูลฐาน	ระดับความสำเร็จของการจัดตั้งและพัฒนาศูนย์ความเป็นเลิศด้าน (การสาธารณสุขมูลฐาน) ระดับประเทศ สุขศึกษาและสุขภาพภาคประชาชน	ส./สข./ศบส.1-12/สสม./กผ.
				กิจกรรมที่ 1 จัดตั้งและพัฒนาศูนย์การฝึกอบรมด้านการสาธารณสุขมูลฐาน	1. จำนวนหลักสูตรที่ได้รับการรับรองจากสภาคุณวุฒิวิชาชีพและนำไปใช้ประโยชน์ 2. ร้อยละขององค์ความรู้ เทคโนโลยี และนวัตกรรมด้านการสาธารณสุขมูลที่ ได้รับการถ่ายทอด	ส./สสม.
				กิจกรรม 2. พัฒนาความร่วมมืองานวิชาการ งานวิจัย และนวัตกรรมระหว่างประเทศด้านการสาธารณสุขมูลฐาน	จำนวนเครือข่ายที่มีส่วนร่วมในการดำเนินงานวิชาการ งานวิจัย และนวัตกรรมด้านสุขศึกษาและการสาธารณสุขมูลฐาน	กผ.
				กิจกรรม 3. ดำเนินการศึกษวิจัย พัฒนางานวิชาการ นวัตกรรม เทคโนโลยี และการจัดการความรู้เชิงนโยบายด้านการสาธารณสุขมูลฐานแบบมีส่วนร่วม	จำนวนผลงานวิจัย งานวิชาการ องค์ความรู้ หรือนวัตกรรมเชิงนโยบายด้านการสาธารณสุขมูลฐาน	กผ./ส./สข./ศบส.1-12/สสม.
				กิจกรรม 4. ส่งเสริม สนับสนุนการศึกษวิจัย การพัฒนางานวิชาการ นวัตกรรม เทคโนโลยี และการจัดการความรู้ด้านการสาธารณสุขมูลฐานของภาคีเครือข่าย		กผ.
				กิจกรรม 5. การจัดทำพัฒนาหลักสูตร และถ่ายทอดองค์ความรู้ ด้านการสาธารณสุขมูลฐาน		ส./สข.
				กิจกรรม 6. ส่งเสริม สนับสนุนการนำหลักการสาธารณสุขมูลฐานมาพัฒนาและประยุกต์ใช้ในการจัดการสุขภาพชุมชน		ส./สข.

ประเด็นยุทธศาสตร์

4. พัฒนาองค์กรให้เป็นองค์กรสมรรถนะสูงตามหลักธรรมาภิบาล

ความสอดคล้อง

ยุทธศาสตร์ชาติ ด้านการปรับสมดุลและพัฒนาระบบบริหารจัดการภาครัฐ
 แผนแม่บทฯ ประเด็น 21 การต่อต้านการทุจริตและประพฤติมิชอบ
 ประเด็น 20 การบริการประชาชนและประสิทธิภาพภาครัฐ
 ประเด็น 23 การวิจัยและพัฒนานวัตกรรม

เป้าประสงค์เชิงยุทธศาสตร์	KPI เป้าประสงค์	กลยุทธ์	KPI กลยุทธ์	โครงการหลัก/กิจกรรมหลัก	ตัวชี้วัดระดับโครงการ	ผู้รับผิดชอบ
กรมสนับสนุนบริการสุขภาพเป็นองค์กรสมรรถนะสูงตามหลักธรรมาภิบาล	ระดับความสำเร็จของการพัฒนากรมสนับสนุนบริการสุขภาพให้เป็นองค์กรสมรรถนะสูงตามหลักธรรมาภิบาลตามเกณฑ์ที่กำหนด	1. พัฒนาและยกระดับศักยภาพการบริหารจัดการและการพัฒนาคุณภาพองค์กร	1. ร้อยละความสำเร็จของการพัฒนาและยกระดับศักยภาพการบริหารจัดการองค์กร	โครงการพัฒนาศักยภาพการบริหารจัดการองค์กร	ร้อยละความสำเร็จของการพัฒนาและยกระดับศักยภาพการบริหารจัดการ	กผ.
				กิจกรรมที่ 1 พัฒนาและยกระดับศักยภาพด้านเทคโนโลยีสารสนเทศ	ระดับความสำเร็จการพัฒนากรมสนับสนุนบริการสุขภาพให้เป็นองค์กรดิจิทัล	กผ.
				กิจกรรมที่ 2 บริหารจัดการแผนงานและงบประมาณให้มีประสิทธิภาพ	ระดับความสำเร็จของการบริหารงบประมาณที่สอดคล้องกับแผนงานและค่าเป้าหมายที่กำหนด	กผ.
				กิจกรรมที่ 3 พัฒนาและยกระดับคุณภาพการบริหารจัดการสินทรัพย์ราชการ	ร้อยละของหน่วยงานในสังกัดกรมสนับสนุนบริการสุขภาพมีทะเบียนทรัพย์สินราชการที่ถูกต้องครบถ้วนเป็นปัจจุบันในระบบอิเล็กทรอนิกส์	สลก.
				กิจกรรมที่ 4 พัฒนาระบบสวัสดิการของบุคลากร	กรมสนับสนุนบริการสุขภาพมีระบบสวัสดิการสำหรับบุคลากรอย่างเหมาะสมตามเกณฑ์	กบค./สลก.
				กิจกรรมที่ 5 การเสริมสร้างภาพลักษณ์ที่ดีของกรมสนับสนุนบริการสุขภาพ	1. ร้อยละความเชื่อมั่นของผู้รับบริการและผู้มีส่วนได้ส่วนเสียต่อกรมสนับสนุนบริการสุขภาพ (Royalty) 2. ร้อยละความพึงพอใจของผู้รับบริการและผู้มีส่วนได้ส่วนเสียต่อกรมสนับสนุนบริการสุขภาพ	สำนักสื่อสารฯ

เป้าประสงค์เชิงยุทธศาสตร์	KPI เป้าประสงค์	กลยุทธ์	KPI กลยุทธ์	โครงการหลัก/กิจกรรมหลัก	ตัวชี้วัดระดับโครงการ	ผู้รับผิดชอบ	
			2. กรมสนับสนุนบริการสุขภาพ ได้รับรางวัลคุณภาพการบริหารจัดการองค์กร	โครงการพัฒนาและยกระดับคุณภาพการบริหารจัดการภาครัฐ	กรมสนับสนุนบริการสุขภาพได้รับรางวัลคุณภาพการบริหารจัดการภาครัฐ	กพร.	
				กิจกรรมที่ 1 พัฒนาคุณภาพการบริหารจัดการตามเกณฑ์คุณภาพการบริหารจัดการภาครัฐ PMQA	ร้อยละของหน่วยงานในสังกัดกรมได้รับการรับรองคุณภาพการบริหารจัดการภาครัฐ ตามเกณฑ์ PMQA	กพร.	
		2. บริหารจัดการอัตรากำลัง และพัฒนาศักยภาพบุคลากรสู่ความเป็นเลิศ	1. ร้อยละความสำเร็จของการบริหารอัตรากำลังคนตามแผน 2. ร้อยละของบุคลากรกรมที่ได้รับการพัฒนาและมีศักยภาพการปฏิบัติหน้าที่ตามภารกิจ	โครงการบริหารจัดการอัตรากำลังและพัฒนาศักยภาพบุคลากรสู่ความเป็นเลิศ	1. ร้อยละความสำเร็จของการบริหารอัตรากำลังตามแผน	1. ร้อยละความสำเร็จของการบริหารอัตรากำลังตามแผน	กบค.
					2. ร้อยละของบุคลากรที่ได้รับการพัฒนาและมีศักยภาพการปฏิบัติหน้าที่ตามภารกิจ	2. ร้อยละของบุคลากรที่ได้รับการพัฒนาศักยภาพตามแผน	กบค.
					กิจกรรมที่ 1 การจัดทำ และการดำเนินงานตามแผนบริหารอัตรากำลังและแผนพัฒนาบุคลากร	ร้อยละความสำเร็จของการบริหารอัตรากำลังตามแผน	กบค.
		3. พัฒนากลุ่มสนับสนุนบริการสุขภาพให้เป็นองค์กรแห่งการเรียนรู้	2. ระดับความสำเร็จของการพัฒนาให้กรมสนับสนุนบริการสุขภาพเป็นองค์กรแห่งการเรียนรู้ต้นแบบ	โครงการพัฒนาและยกระดับการเป็นองค์กรแห่งการเรียนรู้ต้นแบบ	ร้อยละของบุคลากรที่ได้รับการพัฒนาศักยภาพตามแผน	ร้อยละของบุคลากรที่ได้รับการพัฒนาศักยภาพตามแผน	กบค.
					กิจกรรมที่ 2 พัฒนาศักยภาพบุคลากร	1. ร้อยละของหน่วยงานในสังกัดกรมที่เป็นองค์กรแห่งการเรียนรู้ตามเกณฑ์ที่กำหนด	กผ.
					กิจกรรมที่ 1 พัฒนาการจัดการความรู้ของกรมสนับสนุนบริการสุขภาพ	ร้อยละความสำเร็จของการจัดการความรู้ของกรมสนับสนุนบริการสุขภาพ	กผ.
					กิจกรรมที่ 2 การส่งเสริมพัฒนาการสร้างองค์ความรู้ งานวิชาการ งานวิจัย และนวัตกรรม	ร้อยละของผลงานวิชาการ งานวิจัย องค์ความรู้ และนวัตกรรมที่ได้รับการเผยแพร่และการนำไปใช้ประโยชน์	กผ.
		กิจกรรมที่ 3 การสร้างเครือข่ายด้านงานวิชาการ งานวิจัย และนวัตกรรม	ร้อยละของเครือข่ายที่มีส่วนร่วมในการผลิตหรือใช้ประโยชน์จากผลงานวิชาการ งานวิจัย องค์ความรู้ และนวัตกรรม	กผ.			

เป้าประสงค์เชิงยุทธศาสตร์	KPI เป้าประสงค์	กลยุทธ์	KPI กลยุทธ์	โครงการหลัก/กิจกรรมหลัก	ตัวชี้วัดระดับโครงการ	ผู้รับผิดชอบ
				กิจกรรมที่ 4 การพัฒนาและยกระดับคุณภาพช่องทางการเผยแพร่องค์ความรู้และสร้างเวทีการแลกเปลี่ยนเรียนรู้ในระดับประเทศและระดับนานาชาติ	1. จำนวนเครือข่ายที่เข้าร่วมเวทีการแลกเปลี่ยนเรียนรู้ 2. จำนวนวารสารวิชาการของหน่วยงานในสังกัดกรมฯ ผ่านการประเมินตามมาตรฐาน TIC ระดับ 1	
		4. พัฒนาองค์กรให้เป็นองค์กรธรรมาภิบาล	1. คะแนน ITA กรมสนับสนุนบริการสุขภาพ 2. ร้อยละของหน่วยงานในสังกัดกรมสนับสนุนบริการสุขภาพ ผ่านการประเมินตามเกณฑ์ ITA	โครงการพัฒนาและยกระดับกรมสนับสนุนบริการสุขภาพให้เป็นองค์กรธรรมาภิบาล	1. คะแนน ITA กรมสนับสนุนบริการสุขภาพ ผ่านเกณฑ์ในระดับ A 2. ร้อยละของหน่วยงานในสังกัดกรมฯ ที่เป็นหน่วยงานคุณธรรมต้นแบบ	กจธ.
				กิจกรรมที่ 1 พัฒนาศักยภาพบุคลากรด้านคุณธรรม จริยธรรม	ร้อยละของบุคลากรกลุ่มเป้าหมาย มีคุณธรรมจริยธรรมตามเกณฑ์ที่กำหนด	กจธ.
				กิจกรรมที่ 2 ส่งเสริม พัฒนา และยกระดับหน่วยงานด้านคุณธรรม จริยธรรม	ร้อยละของหน่วยงานในสังกัดกรมสนับสนุนบริการสุขภาพ ผ่านการประเมินตามเกณฑ์ ITA	กจธ.
				กิจกรรมที่ 3 พัฒนาและยกระดับคุณภาพระบบควบคุมภายใน	จำนวนหน่วยงานที่ผ่านการประเมินการควบคุมภายในตามเกณฑ์ที่กำหนด	ตสน. สลก.